



社会福祉法人 恩賜財団 済生会支部 埼玉県済生会栗橋病院



OUR HOSPITAL

# くりはし

4 月号

2022年 No.91



2022年（令和4年）埼玉県済生会加須病院の外観 6月1日開院予定

## Topics

かぞ  
埼玉県済生会加須病院の概要

## Information News

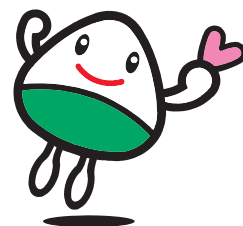
外来診療についてのお知らせ

院長だより

ご来院の皆様へのお知らせ

地域連携医療施設紹介 / とねっとからのお知らせ

Information News / さいくりHP物語



当院キャラクター  
ころん

院是



先端医療の進歩が一段と加速するであろう21世紀において  
医療に従事するものにとって失うことの許されない最も大切なものと考えます。



院 是



院是である“心”は、  
先端医療の進歩が一段と加速されるであろう21世紀において、  
医療に従事する者にとって、失うことの許されない最も大切なものと考えます。

理 念 医療現場で働く喜びを自覚し、医療を通して社会と地域に貢献します。

## 基本(品質)方針

1. 病院を訪れる患者さんや、その家族の心の痛みを見逃さない、心温まる医療を提供します。
2. 常に最新の医療知識と技術の修得に努め、有機的な多職種連携によるチーム医療を追求します。
3. 住み慣れた地域で、いつまでも患者さんが自分らしく暮らせるよう、安全で安心な医療を継続的に提供します。
4. この地域で継続的な質の高い医療を実践できる事業体となるため、絶えず経営改善に努めます。
5. 患者さんを大切にするように、職員も大切にします。

## 患者さんの権利

1. 人格を尊重される権利
2. 適切な医療を平等にうける権利
3. 医療上の情報を知る権利
4. 医療上の行為を選択できる権利
5. プライバシーを保護される権利

## 医療費の支払いにお困りの方はご相談ください。（無料低額診療事業）

済生会栗橋病院では、医療費にお困りの方に対し、自己負担額の減額・免除を行っています。世帯の収入額や家庭状況等を勘案し、ご相談のうえ決定します。詳しくは、福祉相談課までお問い合わせ下さい。

## なでしこプランについて

済生会では、現代社会のさまざまな問題や課題に対応すべく「生活困窮者支援事業（なでしこプラン）」を展開しています。当院では、以下の3事業を積極的に行っています。

### 【なでしこ健診事業】

主にDARC（薬物依存症リハビリテーションセンター）の入所者を対象に、無料の健康診断や健康相談を実施しています。

### 【出張市民講座】

地域住民からの要望により、無料でスタッフを派遣し健康や医療についての講演を実施しています。

### 【医療アクセス支援事業】

包括支援センター、市、社協等と連携を行い、医療受診ができない方や、うまく継続できない方を対象に、無料で家庭訪問を実施しています。

## 地域生活定着支援センターとの協力について

済生会栗橋病院では、矯正施設の出所予定者で高齢や障害のため医療支援が必要な方々に対して、出所後すぐに医療が受けられるように、保護観察所等との連携により、必要に応じた医療行為の提供を積極的に行っています。

## 問い合わせ

済生会栗橋病院 福祉相談課 TEL 0480-55-1000（直通）  
受付時間 月～金曜日 9：30～16：30（休診日を除く）



2022年度が始まりました。今年も多く職員を迎えることができ、嬉しく思います。

今年度は6月1日より埼玉県済生会加須病院として新しくスタートする大事な年にあたります。栗橋病院は1989年（平成元年）に旧栗橋町に誕生いたしました。33年に亘り地域の皆様のご支援により成長させていただいたと感謝申し上げます。

開院当初の時代には現在のようなメールやSNS、ラインなどのコミュニケーションツールも一般的でなく、紙によるやり取りが普通でした。私の専門分野の消化器病の領域においても、この年にC型肝炎ウイルスの遺伝子が発見され、またピロリ菌による胃粘膜の障害性が明らかになりつつあった頃でした。その後の30年は、皆さんも実感されるように生活が一変したように思えるほど劇的な変化を遂げました。今やC型肝炎ウイルスは経口薬の服用を8週間するだけで95%の患者さんで消失する時代となりました。またピロリ菌の除菌も1週間で90%以上の成功を見込める時代になりました。次の30年を待つまでもなく、肝がんや胃がんは劇的に減少するでしょう。

開院当初どのような医療の変化を想定していたのかはよくわかりませんが、感染症指定医療機関として感染症専用病床を4床維持してきたことは大変大きな貢献となりました。2020年2月から始まった、SARS-CoV-2による新型コロナ感染症に対する診療においては治療、予防、指導など様々な点で先進的に実践できたものと自負していますが、これも感染症指定医療機関としての経験が活かされたものと思います。

加須病院でも同様に次の30年を見据えて、今準備をしておかなければならない事を構想し計画を練ったつもりですが、近い将来さらに迅速で劇的な変化が起こるでしょう。新病院では3次救急を開始します。またダビンチによるロボット手術も始まります。高度な血管内治療に対応できるようにハイブリッド手術室も完備しました。しかしこれでも不十分な事でしょう。個人の生体情報による予防医学の新局面、5G時代の遠隔診療、人工知能（AI）とプレジジョン・メディシンの融合等、様々な分野で劇的な変化が期待されます。

重要なことは常にこれらの変化を感じ取って学びながら、地域医療に還元する姿勢です。すなわち私たち自身の学びの姿勢と積極性がいつでも問われているということです。なお言えば、私たちが新しいイノベーションに参加できるほどの実力を身につけていくことが重要です。臆することなく、互いに切磋琢磨できるような人間関係を築き上げ、安全で安心な医療とともに、高度な医療によってこの地域で治療が完結するような医療の提供に努めることが私たちの目標です。

コロナ禍で2年が経過しました。コロナウイルス自体は、感染力は増すもののホストに対する障害性は減弱したようにも見えます。ウイルス自体の自然な進化過程なのかは不明です。私たちはこの難局に職員一丸となって対応してきました。その都度知恵を出し合い、患者さんごとに病態を考え対処してきました。この経験こそが、新病院への大きな財産です。新しいスタートに最も相応しいものが与えられた思いです。院外広報誌「Our Hospital くりはし」はこれが最終号です。今までの長きに亘るご愛読を感謝申し上げます。

また加須病院でお目にかかりましょう。ありがとうございました。

 院長 長原 光





済生会栗橋病院はこれまでに提供してきた医療を一層充実させて

**2022年6月1日に移転開院いたします。**  
 (外来診療開始：6月3日)



### 救命救急センターの開設（高度な救急医療の提供）

加須病院は、埼玉県の指定を受け、2022年6月に救命救急センターを開設することになりました。入院を必要とする患者さんや、より高度な救命のための治療が必要となる重篤な患者さんを積極的に受け入れ、加須市などの東部北地域及び鴻巣市などの中央北部地域における救急医療の最後の砦としての機能を果たします。



救命救急センター



### 身体的負担を軽減するロボット手術の導入（ダビンチ）

ダビンチは、難易度の高い腹腔鏡手術において正確な手術を可能とし、患者さんにとっては傷口が小さいことで、体にやさしく、早期に社会復帰が可能であるというメリットがあります。これまでのロボット手術は腎がんや前立腺がんなど泌尿器科の領域で多く行われてきましたが、2018年から胸部や腹部の手術も保険適用となりました。



ダビンチ  
※引用：インテュイティブサージカル会社ウェブサイト



### 心臓血管外科の強化

先天性心疾患、虚血性心疾患、大動脈瘤、弁膜症、不整脈など多様な心疾患に対し、「患者さんにとって、最も質の高い治療」を重視した外科治療を行います。手術時間の短縮や精度の向上により、患者さんにとって負担の少ない治療を行います。



### 地域医療支援病院としての機能のさらなる充実

地域医療支援病院として、地域の医療機関からの紹介患者を受け入れ、一定の医療提供後に紹介された医療機関へと逆紹介を行うなど、地域において医療機関ごとの役割分担と連携を積極的に進めていきます。公開市民講座を定期的で開催し、住民の皆様には疾患や健康維持に関する有益な情報を提供します。

### 災害時医療の強化

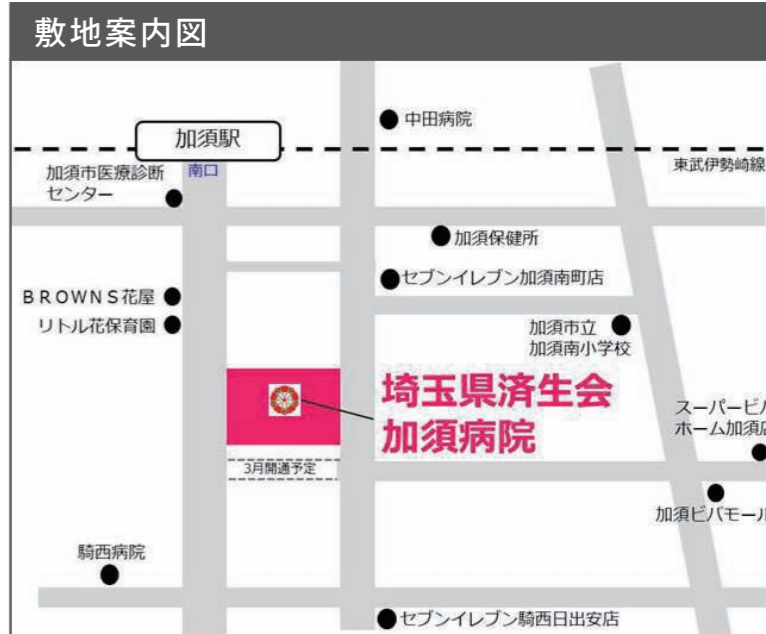
栗橋病院では従来より災害対策としてDMAT（災害派遣医療チーム）が活動しており、埼玉県の要請に応じ、災害が生じた国内各地に派遣されている実績があります。大規模災害時には、災害による傷病者の受け入れを積極的に行ってまいります。



DMAT（訓練の様子）

### 済生会加須病院施設概要

- 指定病院  
救命救急センター 地域医療支援病院 災害拠点病院 臨床研修病院 第二種感染症指定医療機関
- 許可病床数  
329床 開設時稼働病床（304床：感染症4床を含む）※救命救急センター20床（ICU8床 HCU12床）
- 診療科（標榜科）全26科  
内科 呼吸器内科 消化器内科 脳神経内科 糖尿病・内分泌内科 腎臓内科 漢方内科 血液内科 循環器内科 小児科 外科 呼吸器外科 乳腺外科 内視鏡外科 心臓血管外科 脳神経外科 泌尿器科 耳鼻咽喉科 眼科 皮膚科 整形外科 形成外科 救急科 リハビリテーション科 放射線科 麻酔科
- 健診センター（人間ドック・健康診断）
- 関連施設  
済生会かぞ訪問看護ステーション（仮称）
- 郵便番号：347-0101  
住所：埼玉県加須市上高柳1680番地
- 電話番号：0480-70-0888
- アクセス  
東武伊勢崎線[加須駅]より徒歩10分  
お車でお越しの場合は、カーナビの目的地を「リトル花保育園」としてください。



<済生会加須病院情報ウェブサイト>  
 病院概要、建設進捗などご覧いただけます。



## 【 入院患者様への面会禁止について 】

新型コロナウイルス感染症の増加により、2022年1月7日から新型コロナウイルス感染症対策の一環として、**病状説明、手術時の待機など病院から依頼された場合を除き、入院患者様への面会は当分の間禁止**させていただきます。

当院にご入院されている患者様の多くは、重症度が高いため、新型コロナウイルス感染症による院内感染が発生した場合、非常に重大な影響を受ける可能性があります。ご入院されている全ての患者様が安心して治療に専念できる環境維持のため、ご理解ご協力くださるようお願い申し上げます。

### 【ご家族様にお願い】

生活必需品および洗濯物などを入院患者様に届ける場合については、以下の時間に限定させていただきます。大変ご迷惑をおかけいたしますが、ご協力をお願いいたします。

診療日 14時～16時 担当窓口 → 正面玄関総合案内

休診日 14時～16時 担当窓口 → 救急外来入口防災センター警備室

## 済生会加須病院 プレオープンウェブサイトのご案内

2022年6月1日に移転開院予定の済生会加須（かぞ）病院の情報が掲載されたプレオープンウェブサイトを公開しています。ご覧ください。

社会福祉法人 済生会支部  
埼玉県済生会加須病院

〒347-0333  
埼玉県加須市上栗橋1-6-6

加須(かぞ)市に  
2022年6月1日  
移転開院

心をつくして、  
精神をつくして

埼玉県済生会加須病院

埼玉県済生会栗橋病院は平成元(1989)年の開院から33年にわたり  
地域の皆様とともに歩んでまいりました。

2022年6月1日からは埼玉県済生会加須病院として、  
さらなる高度医療および救急医療の提供と災害に強い病院となって、  
地域の皆様に貢献してまいります。

<http://saikazo.org/open/>

以下のQRコードからも  
ご覧いただけます。





## 鷺宮ファミリークリニック

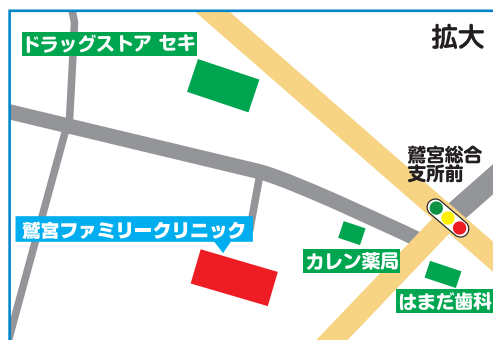
登録医番号 217



### 高田 勇登 (たかだ はやと) 先生

この度は寄稿の機会を賜りまして、誠にありがとうございます。また、高田医院の頃よりお世話になっております。幼少期より愛着のある久喜市鷺宮でお子さまからご年配の方まで3世代に親しんでいただけるように、との想いから、この度「鷺宮ファミリークリニック」へと名称を変更して令和4年1月より新たにスタートしました。地域の皆さんにとって「身近で頼れるかかりつけ医」を目指し、日々診療を行っています。地域の方々の健康づくりのサポートができるようなクリニックを創って参ります。今後ともよろしくお願い致します。

標榜科目	内科、消化器内科
受付時間	9:00～12:00 (土曜は13:00まで※大腸カメラ・予防接種は14時まで) 14:00～15:00 大腸カメラ・予防接種の予約検査のみ 15:00～18:00
休診日	水曜・日曜、祝日
住所	久喜市鷺宮4-5-30
電話番号	0480-58-2233
URL	<a href="https://washinomiya-clinic.jp/">https://washinomiya-clinic.jp/</a>



## 「とねっとからのお知らせ」

「とねっと」に家族全員で参加を! ※ 参加費は無料です。

「とねっと」に家族全員で参加しませんか。現在、利根保健医療圏内では、34,400人余りの方が登録し、利用しています。「とねっと」に参加することにより、あなた自身の診療・服薬・検査情報等を共有することができます。救急搬送時には救急隊員が「とねっと」から急病者の医療情報を見ることができ、迅速に医療機関へ搬送することができ医師に患者情報を的確に伝えることができます。

■「とねっと」参加者の救急搬送人数 3,181人 (平成24年7月～令和3年12月)

■救急搬送の活用事例です。

① 99歳、女性、大腿骨骨折

足が痛く動けない状況、「とねっと」加入者であったため、詳細な医療情報を搬送先の医師に伝えることができた。

② 88歳、男性、脳出血

傷病者の意識状態が悪く、家族より「とねっと」加入者であることが判明、詳細情報が確認でき、搬送先の医師に伝えることができた。

詳しくは「とねっと」事務局(☎0480-63-0003)まで。

とねっとホームページ <http://www.saitama-tonet.jp/>





### 外来診療に関するお知らせ

済生会栗橋病院から済生会加須（かぞ）病院への移転に伴い、外来診療が以下のとおりとなりますのでお知らせいたします。

【済生会栗橋病院（久喜市）での外来診療】  
2022年5月27日（金）まで

【済生会加須病院（加須市）での外来診療】  
2022年6月 3日（金）から

※現在ご利用の診察券は、新しい病院で引き続きご利用いただけます。



＜埼玉県済生会加須病院建設状況＞

2022年2月28日。建物が完成し、埼玉県済生会に引き渡しとなりました。



発行 埼玉県済生会栗橋病院   
〒349-1105 埼玉県久喜市小右衛門714-6  
TEL:0480-52-3611 FAX:0480-52-0954

受付時間 月～金 8:00～11:00 予約診療の方は 8:00～16:30  
※診療科により異なりますので、各科の診療日程表をご覧ください。  
※紹介状のない患者さんは初診時選定療養費5,500円(税込)がかかることがあります。

休診日 土曜日・日曜日・祝日・年末年始(12月29日～1月3日)  
休診日・夜間は救急対応となります。受診に際しては、事前に電話でご確認ください。

診療科 内科、呼吸器内科、消化器内科、腎臓内科、脳神経内科、糖尿病・内分泌内科、漢方内科、血液内科、循環器科、小児科、外科、呼吸器外科、乳腺外科、内視鏡外科、心臓血管外科、脳神経外科、泌尿器科、耳鼻咽喉科、眼科、皮膚科、整形外科、形成外科、リハビリテーション科、救急科、放射線科、麻酔科



<https://www.saikuri.org/>