

ご自宅で看護やリハビリを受けることができます

訪問看護 ステーション

お気軽にご相談ください

24 時間対応で
サポート

小児から
ご高齢の方まで
対応可能



社会福祉法人 財団 済生会支部

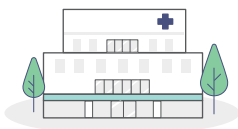
済生会かぞ訪問看護ステーション

介護保険事業所番号 1163890100

「その人らしい暮らし」を 住み慣れた地域・ご自宅で

訪問看護とは、病気や障がいを持った人が、住み慣れた地域やご家庭でその人らしく療養生活が送れるように、看護師や理学療法士（リハビリ）が利用者様のご自宅に訪問させていただきサービスです。かかりつけ医の指示により病状や療養生活を専門の視点で見守り、適切な判断に基づいたケアとアドバイスを提供し、安心して在宅での療養生活が送れるように支援いたします。

理学療法士による専門的な
リハビリも行っております



こんなお悩みございませんか？

住み慣れた家で
過ごしたい



退院は決まったが
在宅療養に不安



薬が多く
飲み忘れてしまう



家族で介護
できるか不安



その他にも「家族でできるリハビリを知りたい」
「介護の悩みを相談したい」など
ご自宅で安心して暮らせるようにご利用者さん、
ご家族さまをサポートいたします。

料金について

病状や状態によって保険の種別が違います。
制度改正により料金が変わることがあります。
詳しくはホームページをご覧ください。

ホームページ
はこちらを読み
取ってください



主な6つのサービス

健康状態や病状の観察

- 血圧、体温、脈拍などの測定
- 病状の観察、異常の早期発見



医師の指示による医療処置

- 点滴や注射などの医療処置
- 床ずれや傷病などの医療処置



療養生活の支援

- 身体の清拭、洗髪、入浴などの介助
- 食事、排泄などの介助や指導



認知症、終末期(ターミナル)ケア

- 認知機能に合わせた自立支援、生活のサポート
- がん末期や終末期でもご自宅で過ごせる



医療・介護の相談

- ご家族の状況に応じた介護指導、精神的サポート
- 介護方法や事故防止のアドバイス



リハビリテーション

- 専門スタッフによる身体機能の維持、回復支援
- 日常生活動作の自立支援、福祉用具のアドバイス



ご利用までの流れ

介護保険の要介護・要支援の認定を受けている方

65歳未満の方
介護保険が非該当の方

ケアマネージャーへ相談

かかりつけ医または
病院の医療相談員へ相談

主治医の先生へ受診し「訪問看護指示書」を交付してもらう

↓ 指示書が交付されたら

済生会かぞ訪問看護ステーションと契約
訪問看護の利用開始

※訪問開始日や時間、頻度などはサービス開始前にご相談の上、決定します。

＼ご利用できます／

医療保険

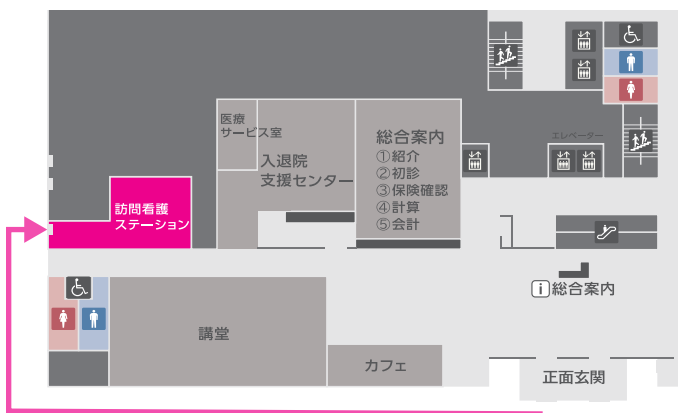
や

介護保険



ご不明な点がございましたら
お気軽にご相談ください

訪問看護ステーション案内図



正面玄関から病院の壁沿いに進み、側面に回ってください。
外玄関にあるインターフォンにてお知らせください。

訪問エリア

加須市 久喜市 羽生市など

交通費の実費をご負担いただく場合がございます。

詳しくはお気軽にお問合せください。



お問い合わせ

済生会かぞ訪問看護ステーション

〒347-0101 加須市上高柳 1680 番地 済生会加須病院内

☎ 0480-53-3858

お問合せ対応時間： 平日 9:00～17:00